



DR. ALFREDO ZAMBRANO

CARDIOLOGÍA Y ECOCARDIOGRAFÍA

Guía informativa para pacientes

¿Cómo saber si tienes grasa en las arterias del corazón SIN UN CATETERISMO?

La aterosclerosis: una enfermedad silenciosa

La aterosclerosis ocurre cuando se acumulan grasa, colesterol y calcio dentro de las arterias, formando placas que pueden reducir el flujo sanguíneo. Muchas personas tienen placas durante años sin presentar síntomas hasta que ocurre un infarto o un accidente cerebrovascular.

¿Qué relación tienen las arterias del cuello con las del corazón?

Las arterias carótidas llevan sangre al cerebro. La aterosclerosis es una enfermedad sistémica y suele afectar varias arterias del cuerpo al mismo tiempo. La presencia de placas carotídeas puede indicar un mayor riesgo de enfermedad en las arterias coronarias (arterias del corazón).

¿Qué es el Eco Doppler de Carótidas?

Es un examen de ultrasonido no invasivo que permite evaluar: Presencia de placas de ateroma. Engrosamiento de la pared arterial. Estrechamientos u obstrucciones. Alteraciones del flujo sanguíneo. No utiliza radiación y generalmente toma entre 15 y 30 minutos.

¿Quiénes deberían realizarse este estudio?

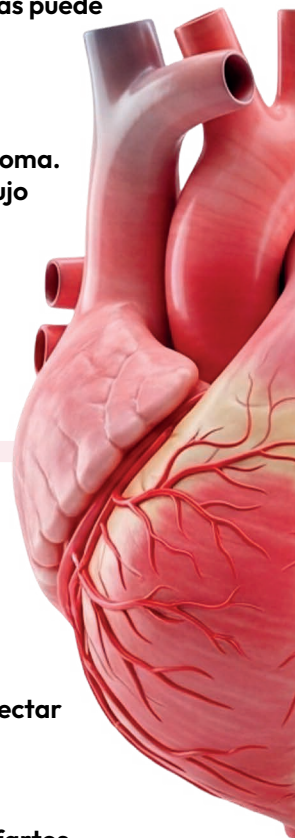
- Hipertensión arterial.
- Diabetes mellitus.
- Colesterol elevado.
- Tabaquismo actual o previo.
- Sobrepeso u obesidad.
- Antecedentes familiares de infarto o ACV.
- Personas mayores de 40 años con múltiples factores de riesgo.

Importante

El Eco Doppler de Carótidas NO reemplaza al cateterismo cardíaco ni a otros estudios cardiológicos cuando están indicados. Sin embargo, es una herramienta muy útil para detectar aterosclerosis temprana y mejorar la estratificación del riesgo cardiovascular.

La mejor estrategia sigue siendo la prevención

Detectar la enfermedad antes de que aparezcan los síntomas puede ayudar a prevenir infartos, accidentes cerebrovasculares y enfermedad arterial periférica.



Dr. Alfredo Zambrano
Cardiología Clínica y Ecocardiografía
Clínica PARVERSALUD – Manta
Teléfono / WhatsApp: 0982525460